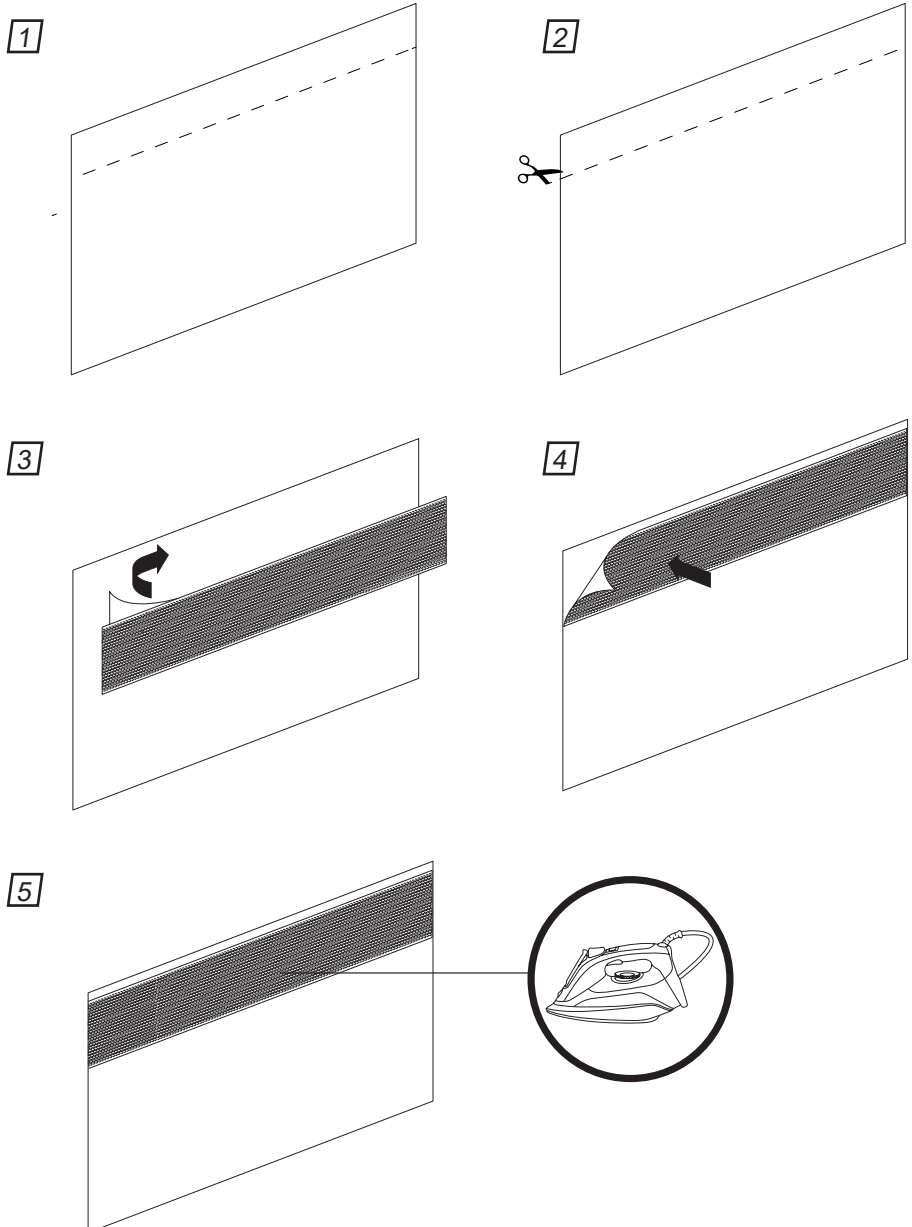


Flächenvorhang von oben kürzen



Messen

Ermitteln Sie die gewünschte Länge und zeichnen Sie diese am Flächenvorhang an.

Kürzen

Schneiden Sie den Überstand mit einer scharfen Schere möglichst gerade ab.

Klettband vorbereiten

Entfernen Sie die Schutzfolie vom im Lieferumfang enthaltenen Klettstreifen.

Klettband anbringen

Bringen Sie das Klettband gerade und wenigen mm Abstand zur oberen Stoffkante an und drücken Sie es fest.

Klettband anbügeln

Wenn Sie das Klettband aufkleben, empfehlen wir Ihnen das Band im Anschluss mit einer niedrigen Temperatur leicht zu bügeln, damit sich der Klebstoff mit dem Stoff besser verbindet.

